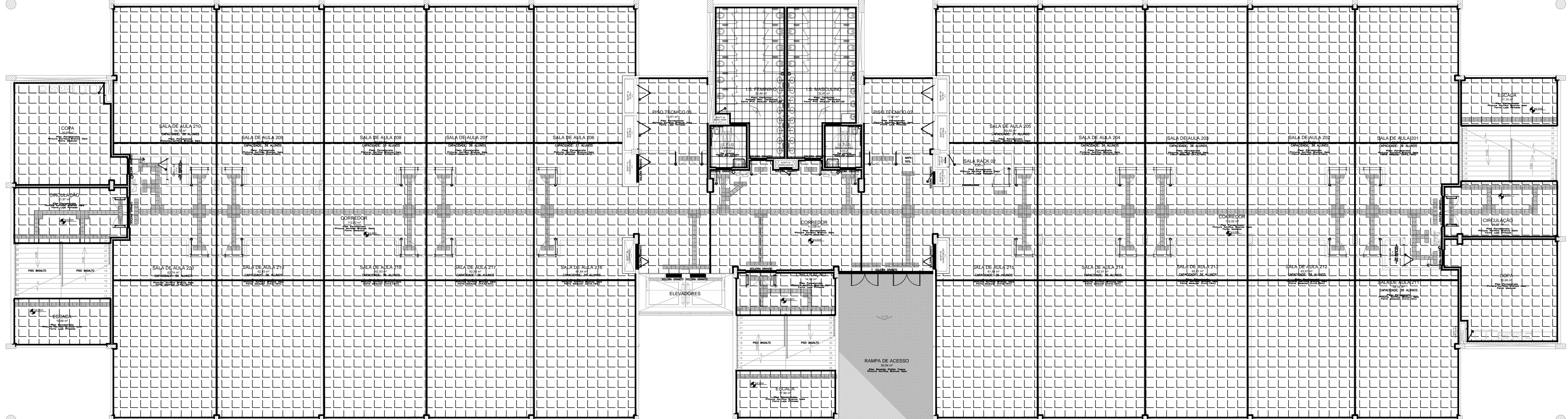


PLANTA BAIXA SUBSOLO
(NÍVEL -3,30m)
ÁREA TOTAL: 157,73 m²
ESCALA 1:150

PLANTA BAIXA PAVIMENTO TÉRREO (NÍVEL 0,00m)
ÁREA TOTAL DO PAVIMENTO TÉRREO: 2.013,23 m²
ESCALA 1:150



LEGENDAS PISOS

- PORCELANATO 80x80
- PISO CERÂMICO 45x45
- PISO VINÍLICO EM REGUAS
- JUNTAS DE RETRAÇÃO ESTRUTURAL 10mm
- JUNTAS DE MOVIMENTAÇÃO PORCELANATO 10mm
- JUNTAS DE DESSOLIDARIZAÇÃO 8mm

PLANTA BAIXA SEGUNDO PAVIMENTO (NÍVEL +4,00m)
ÁREA TOTAL SEGUNDO PAVIMENTO: 1.990,90 m²
ESCALA 1:150

UFFS
UNIVERSIDADE
FEDERAL DA
FRONTEIRA SUL
Secretaria Especial de Obras-SEO

Av. Itália, 1000 - Fone: (51) 3091-1111 - Site: www.uffrs.br

LOCAL: CHAPECÓ - SC	FASE: EXECUTIVO	ESCALA: INDICADA
OBRA: BLOCO C	REVISÃO Nº: R01	TAMANHO FOLHA: A1
PROJETO: DETALHAMENTOS DO PROJ. ARQUITETÔNICO	DATA: 17/07/2018	Nº PRANCHA: 05
CONTEÚDO: PLANTAS DE PISO SUBSOLO, TÉRREO E 2º PAVTO	DESENHADO POR: ADRIANA MIGOTT	09
ENDEREÇO: RODOVIA SC 484 Km 2, FRONTEIRA SUL	NOME DO ARQUIVO: BLOCO+C_UFFS_CH_FE_ARQ_DETALHAMENTOS.DWG	