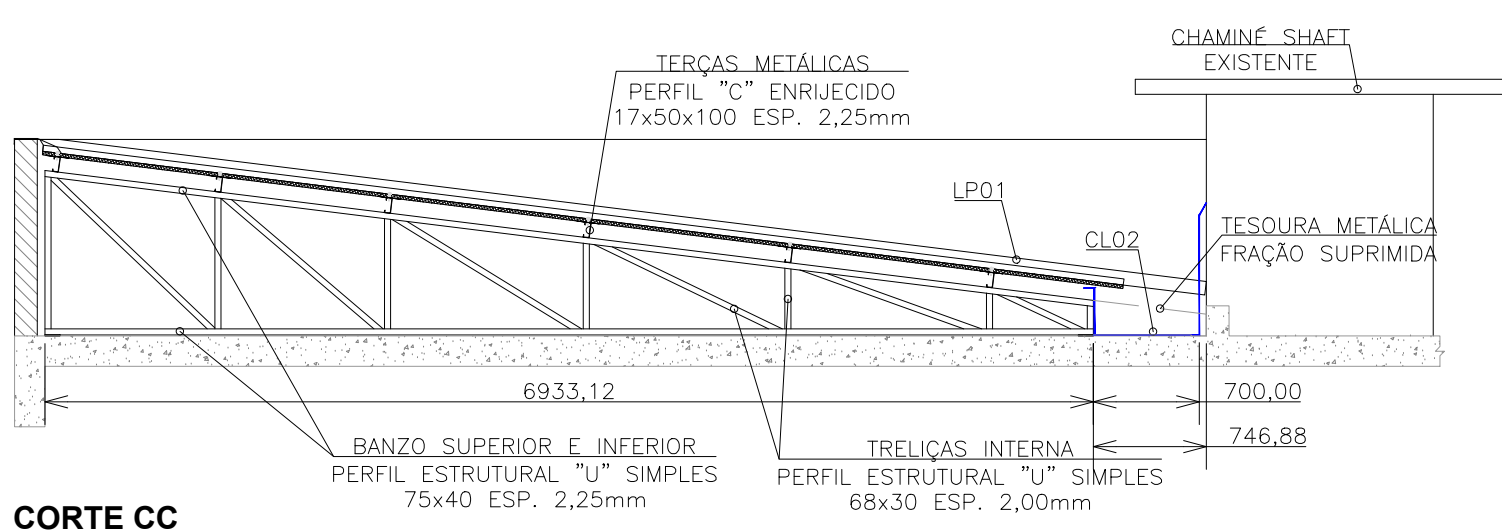
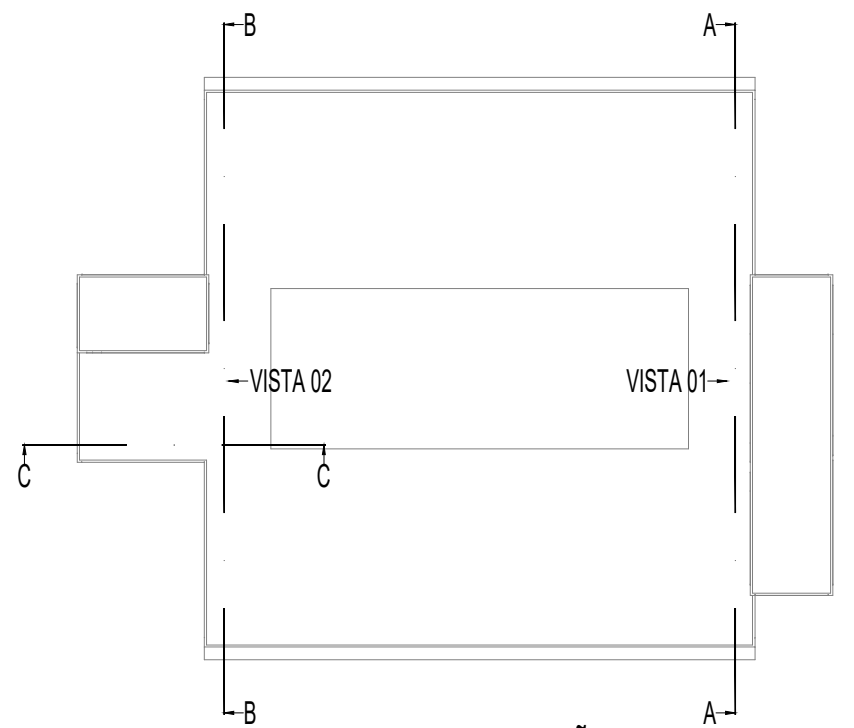


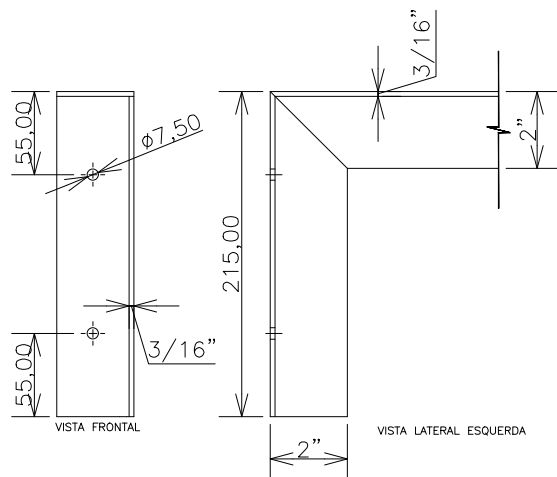
**CORTE CC**  
SITUAÇÃO ATUAL COBERTURA SOBRE LAJE DOS SANITÁRIOS  
ESCALA 1:50



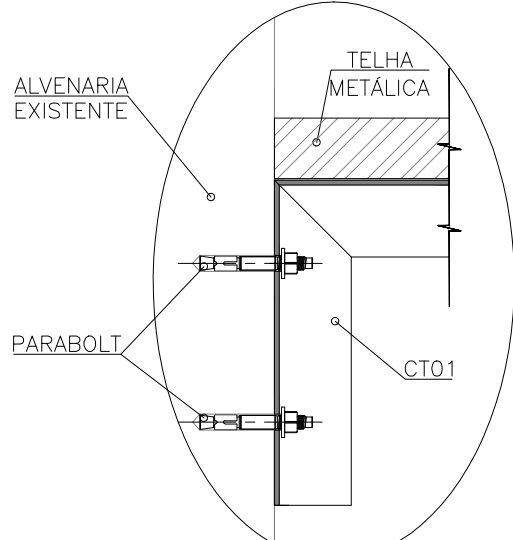
**CORTE CC**  
INTERVENÇÃO NA COBERTURA SOBRE LAJE DOS SANITÁRIOS  
ESCALA 1:50



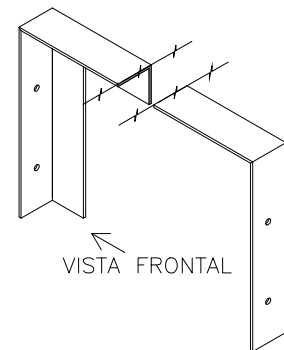
**PLANTA BAIXA BLOCO A - LOCALIZAÇÃO DE VISTAS**  
ESCALA 1:750



**CB01 - DETALHE CANTONEIRAS CT01**  
COBERTURA COMPLEMENTAR C/ TERÇAS METÁLICAS EM CANTONEIRA  
ESCALA 1:5

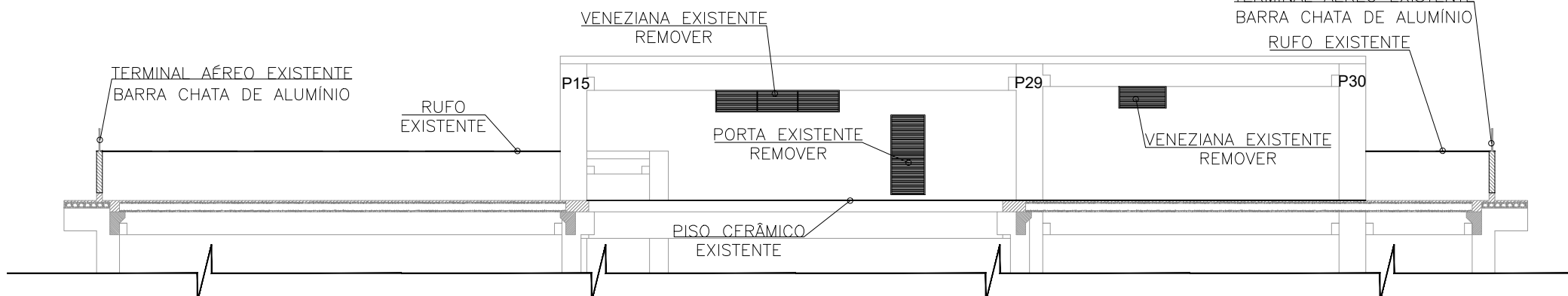


**CB01 - DETALHE DE FIXAÇÃO DAS CANTONEIRAS CT01**  
VISTA LATERAL EM CORTE REFERENTE A FIXAÇÃO DAS EXTREMIDADES DAS CANTONEIRAS CT01  
ESCALA 1:5

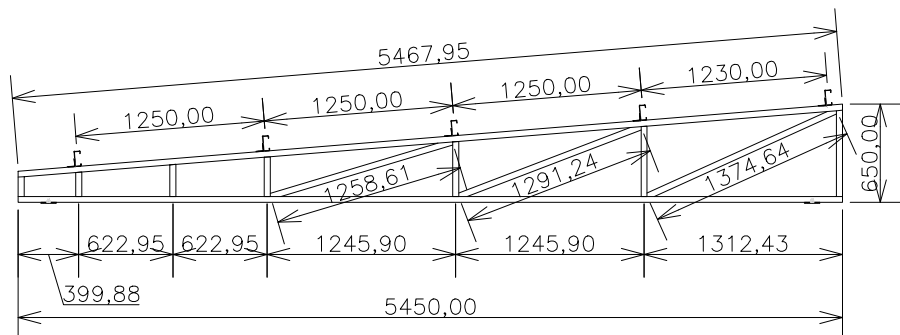


**CB01 - PERSPECTIVA CANTONEIRAS CT01**  
EXTREMIDADES DAS TERÇAS METÁLICAS DA COBERTURA COMPLEMENTAR CB01  
ESCALA 1:10

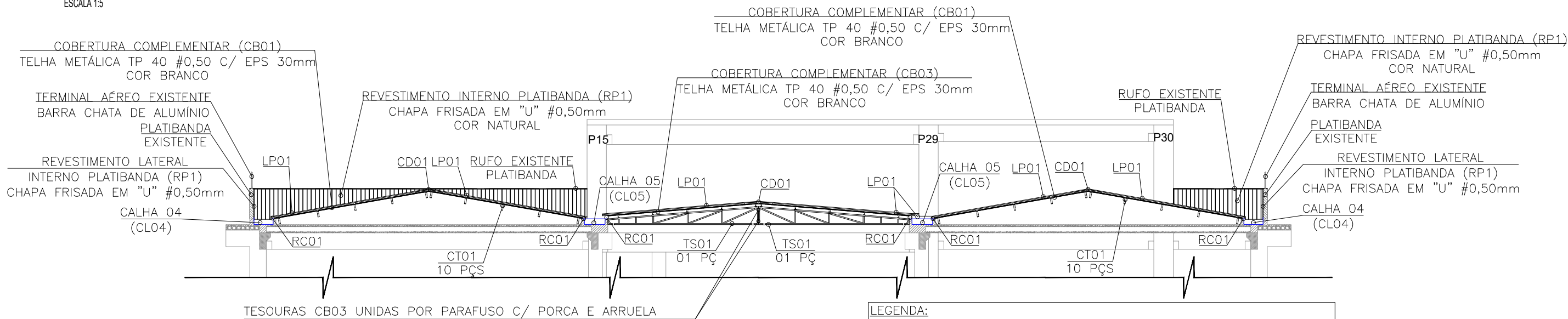
Quantitativos Tesouras Metálicas TS01 (CB02 e CB03)					
Descrição	Quantidade	Unidade	Conversão	Total	Unidades
Perfil Estrutural "U" Simples 68x30 esp. 2,00mm	26,64	m	1,88 kg/ml	50,08	kg
Perfil Estrutural "U" Simples 75x40 esp. 2,25mm	43,68	m	2,61 kg/ml	114,00	kg
Perfil Laminado Cantoneira Abas Iguais 2"x1/8" L=50mm	20,00	pcs	2,44 kg/ml	2,44	kg
Perfil Laminado Barra Chata 5/8"x1/4" L=200mm	8,00	pcs	0,74 kg/ml	1,94	kg
TS01 - Perfil Estrutural "U" Enrijecido 17x50x100 esp. 2,25mm	83,53	m	3,87 kg/ml	323,26	kg
Pintura Eletrostática Cor Branco	59,72	m²	-	-	-
TOTAL				490,85	kg



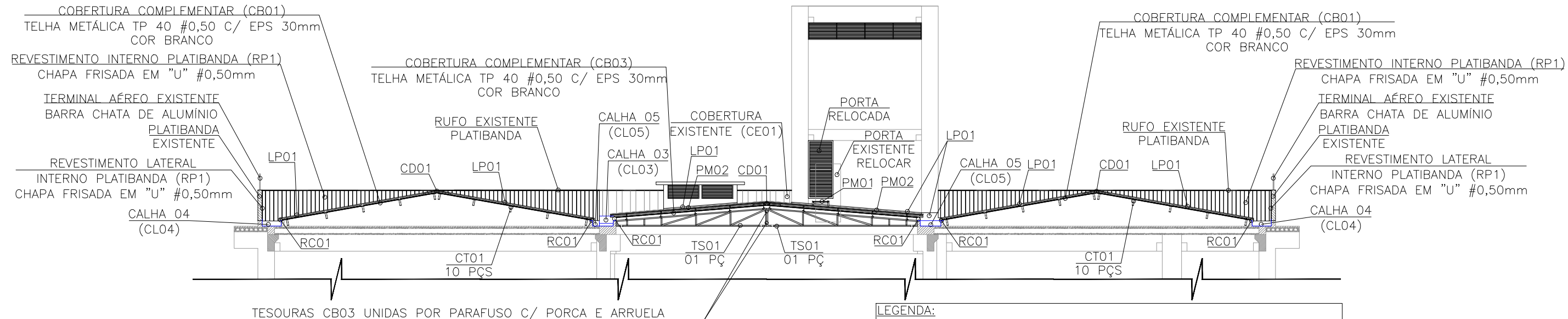
**VISTA 01 - SITUAÇÃO ATUAL E INTERVENÇÃO CIVIL**  
CORTE AA  
ESCALA 1:150



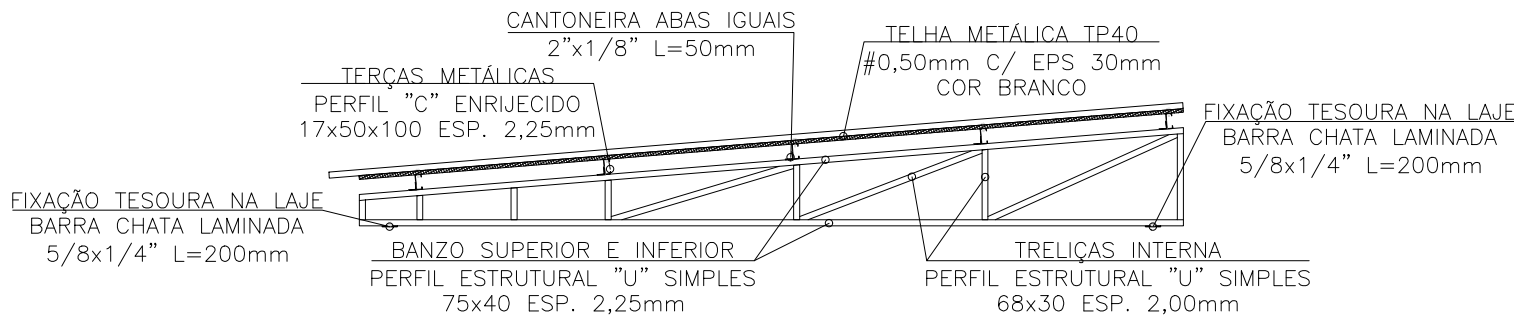
**TESOURA METÁLICA TS01**  
DETALHE CONSTRUTIVO DAS TESOURAS METÁLICAS DA COBERTURA COMPLEMENTAR CB02 E CB03  
ESCALA 1:50



**VISTA 01 - COBERTURAS COMPLEMENTARES**  
CORTE AA  
ESCALA 1:150



**VISTA 02 - COBERTURAS COMPLEMENTARES**  
CORTE BB  
ESCALA 1:150



**DETALHE TS01**  
ESPECIFICAÇÃO DOS PERFIS METÁLICOS DA TESOURA METÁLICA TS01  
ESCALA 1:50

NOTA: TODAS AS MEDIDAS DEVEM SER VERIFICADAS "IN LOCO"  
INFORMAÇÕES COMPLEMENTARES A ESTE PROJETO ESTÃO DISPONÍVEIS NO MEMORIAL.



**UFFS**  
UNIVERSIDADE  
FEDERAL DA  
FRONTEIRA SUL

Secretaria Especial de Obras-SEO

<b>EQUIPE TÉCNICA SECRETARIA ESPECIAL DE OBRAS:</b>	
SECRETÁRIO DE OBRAS:	ENG. CIV. RODRIGO EMMER
DIRETOR DE PROJETOS:	ARQ. URB. WELLINGTON TISCHER
DIRETORA DE OBRAS - SEO:	ENG. CIV. JAILIANA ANA CHARELLO
CHAPECOSC:	ENG. CIV. FABIO ALEX ZENARO
CERRO LARGOS:	ENG. CIV. PAULO ROBERTO HENDES
ERECIM:	ENG. CIV. VICTOR LACERDA DA SILVA
LARANJEIRAS DO SUL/PR:	ENG. CIV. JAILIANA ANA CHARELLO
REALIZA-PR:	ENG. CIV. FABIO OMETTA
DIRETORIA DE PROJETOS - SEO:	ARQ. URB. ADRIANA FREITAS MOUTT
ARQ. URB. ADRIANA FREITAS MOUTT	CAUBR 11125-6
ENG. CIV. FABIO CORREA GARRIBATO	CREA/SC 06220-5
ENG. ELETRIC. SALVO ANTONIO TESTON	CREA/SC 09498-8
ENG. ELETRIC. VICTOR LACERDA DA SILVA	CREA/SC 14378-4
ENG. SANIT. ADEMIR TACANI	CREA/SC 11350-2
MEC. DANIEL ESPINO	CREA/SC 11431-1
TEC. MEC. GIOVANI FÁVERO	CREA/SC 09327-0
TEC. ELETROTEC. DIEGO GRADITO	CREA/SC 11538-4
TEC. ADM. RAFAEL GREIBLER	
TEC. ADM. SICHTELA MARIA CARDINAL	
A.T. LEANDRO PEREIRA	

ENG. CIV. RODRIGO EMMER  
CREA/SC 10826-8  
RESPONSÁVEL SEO-UFFS

ARQ. URB. WELLINGTON TISCHER  
CAUBR A59529-5  
RESPONSÁVEL TÉCNICO

LOCAL:  
CHAPECÓ - SC

OBRA:  
COBERTURAS METÁLICAS - BLOCO A

PROJETO:  
ESTRUTURA METÁLICA

CONTEÚDO:  
COBERTURAS METÁLICAS COMPLEMENTARES  
DETALHES CONSTRUTIVOS TESOURAS METÁLICAS

ENDEREÇO:  
RODOVIA SC 484, km 02

FASE:  
PROJETO BÁSICO  
REVISÃO Nº:  
R01

DATA:  
01/09/2017

DESENHADO POR:  
GIOVANI FÁVERO

NOME DO ARQUIVO:  
BLOCO+A\_UFFS\_L5\_REF\_COB\_DET+ARQ.DWG

ESCALA:  
INDICADA  
TAMANHO FOLHA:  
A2  
Nº PRANCHA:

02  
03