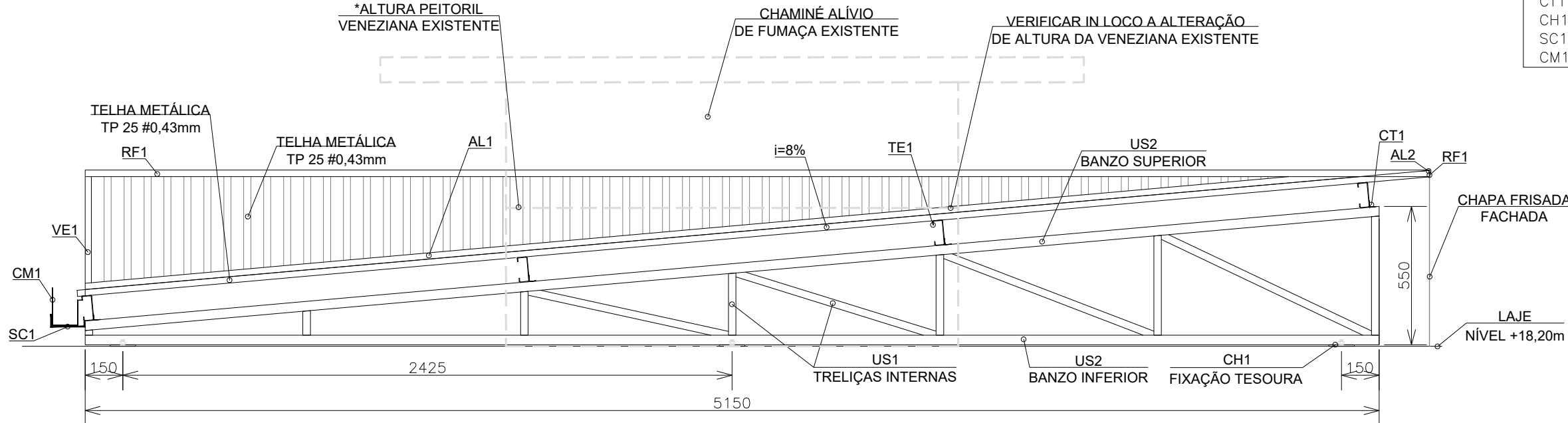


TESOURA METÁLICA TM2 - NÍVEL +22,35m (02 UNIDADES)
DETALHE CONSTRUTIVO DAS TESOURAS METÁLICAS P/ INSTALAÇÃO SOBRE A LAJE DO NÍVEL +22,35m
ESCALA 1:20



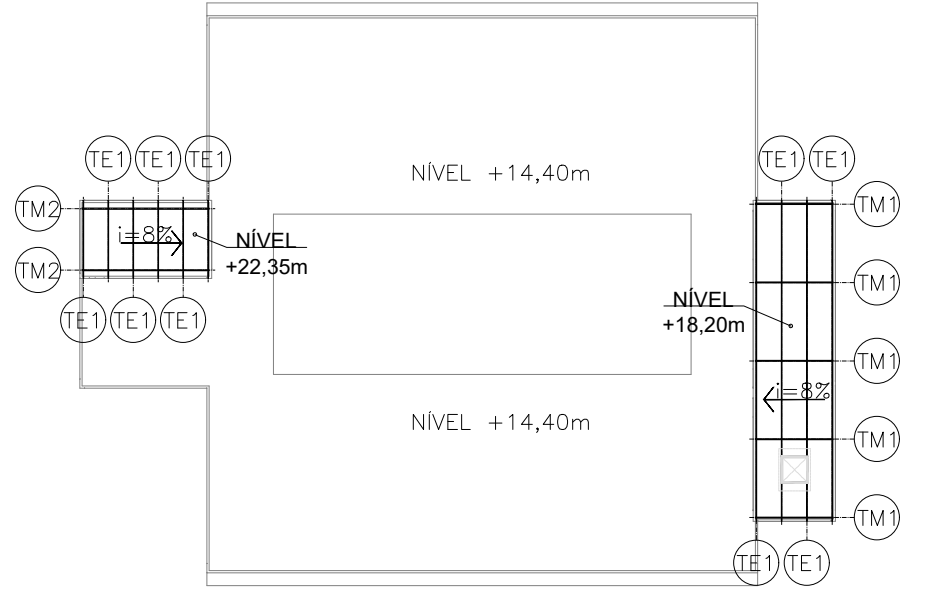
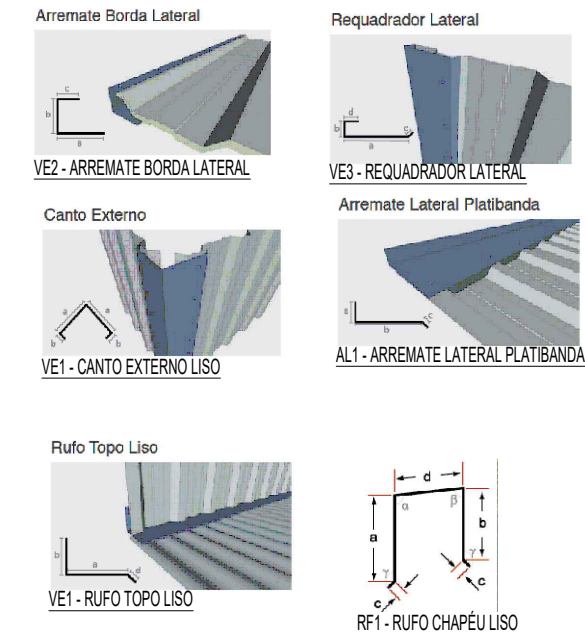
TESOURA METÁLICA TM1 - NÍVEL +18,20m (05 UNIDADES)
DETALHE CONSTRUTIVO DAS TESOURAS METÁLICAS P/ INSTALAÇÃO SOBRE A LAJE DO NÍVEL +18,20m
ESCALA 1:20

LEGENDA:
US1 - PERFIL ESTRUTURAL "U" SIMPLES 68x30 #2,00mm
US2 - PERFIL ESTRUTURAL "U" SIMPLES 75x40 #2,25mm
TE1 - PERFIL "C" ENRIJECIDO 17x50x100 #2,25mm
CT1 - CANTONEIRA METÁLICA ABAS IGUAIS 2"x1/8" L=50mm
CH1 - BARRA CHATA LAMINADA 4"x175mm #1/4"
SC1 - BARRA CHATA LAMINADA 5/8"x300mm #1/8"
CM1 - CALHA METÁLICA 20x100x100x150 #0,50mm

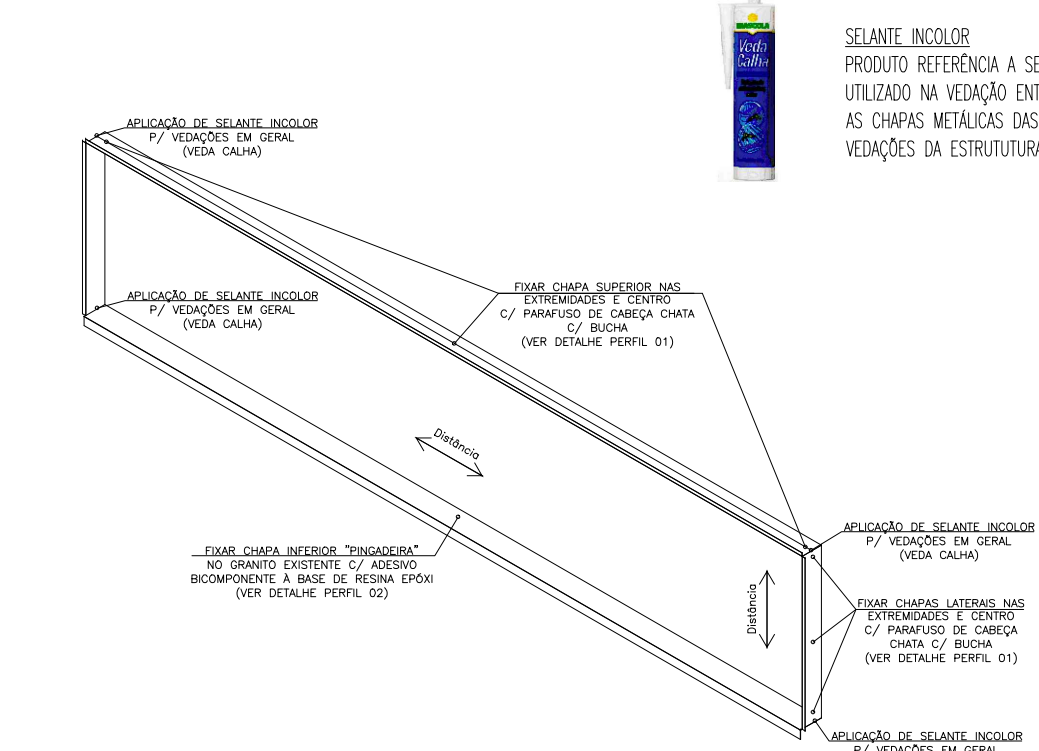
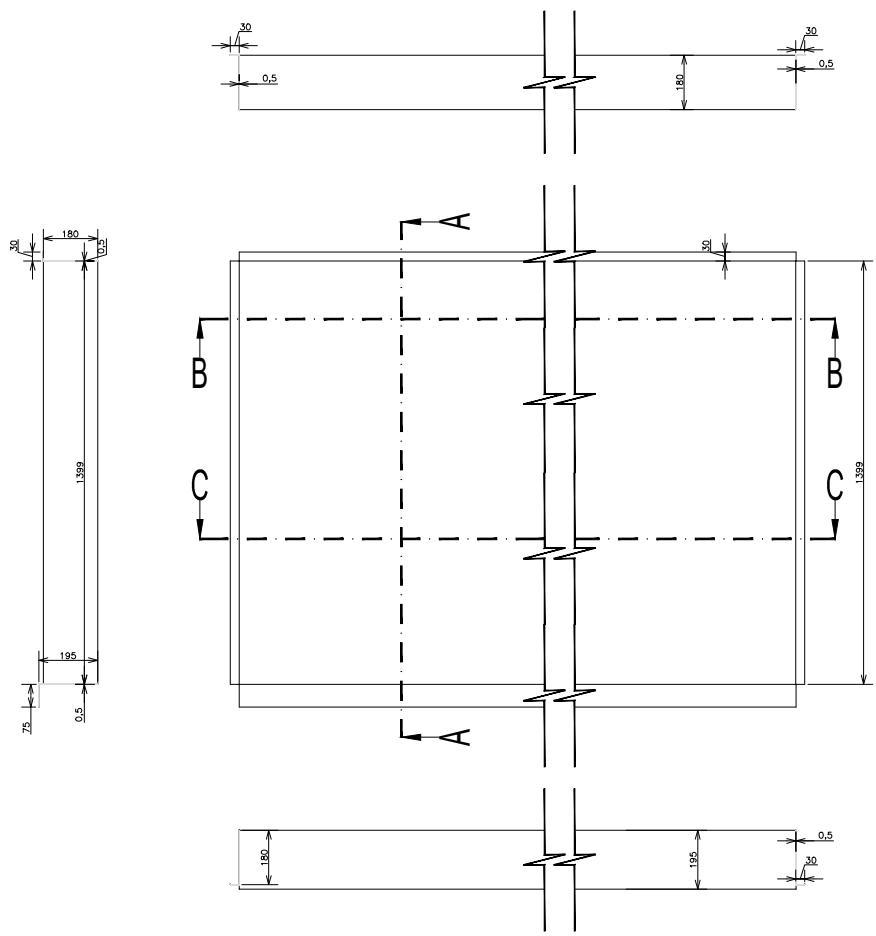
LEGENDA:
US1 - PERFIL ESTRUTURAL "U" SIMPLES 68x30 #2,00mm
US2 - PERFIL ESTRUTURAL "U" SIMPLES 75x40 #2,25mm
TE1 - PERFIL "C" ENRIJECIDO 17x50x100 #2,25mm
CT1 - CANTONEIRA METÁLICA ABAS IGUAIS 2"x1/8" L=50mm
CH1 - BARRA CHATA LAMINADA 4"x175mm #1/4"
SC1 - BARRA CHATA LAMINADA 5/8"x300mm #1/8"
CM1 - CALHA METÁLICA 20x100x100x150 #0,50mm

Quantitativos Tesouras TM1				
Descrição	Quantidade	Unidade	Consumo	Total
US1-Perfil Estrutural "U" Simples 68x30 esp. 2,00mm	29,70	mL	1,88 kg/mL	55,84
US2-Perfil Estrutural "U" Simples 75x40 esp. 2,25mm	51,80	mL	2,81 kg/mL	145,88
TE1-Perfil Estrutural "C" Enrijecido 17x50x100 esp. 2,25mm	81,20	mL	3,84 kg/mL	311,24
CT1-Cantoneira Metálica Abas Iguais 2"x1/8" L=50mm	20,00	pcas	2,46 kg/pcas	49,20
CH1-Barra Chata Laminada 4"x175 L=175mm	15,00	pcas	2,46 kg/pcas	36,90
SC1-Barra Chata Laminada 5/8"x18" L=200mm	10,00	pcas	0,40 kg/pcas	4,00
CM1-Arremate Lateral Liso Platiabanda esp. 0,50mm Galvanizado (GSS 26)	10,80	mL	4,00 kg/mL	43,20
AL2-Arremate Lateral Dobrado Platiabanda esp. 0,50mm Galvanizado (GSS 26)	21,20	mL	4,00 kg/mL	84,80
Felha Tipocastada TP25 esp. 0,43mm Galvanizado	115,36	m²	3,77 kg/m²	434,91
CM1-Calha em Chapa Galvanizada (GSS 26) 20x100x100x150 esp. 0,50mm	21,20	mL	4,00 kg/mL	84,80
Pintura Eletrolítica Cor Branco	62,45	m²	-	62,45
TOTAL				887,58

Quantitativos Tesouras TM2				
Descrição	Quantidade	Unidade	Consumo	Total
US1-Perfil Estrutural "U" Simples 68x30 esp. 2,00mm	25,10	mL	1,88 kg/mL	47,30
US2-Perfil Estrutural "U" Simples 75x40 esp. 2,25mm	52,80	mL	2,81 kg/mL	148,37
TE1-Perfil Estrutural "C" Enrijecido 17x50x100 esp. 2,25mm	30,00	mL	3,84 kg/mL	115,20
CT1-Cantoneira Metálica Abas Iguais 2"x1/8" L=50mm	12,00	pcas	2,46 kg/pcas	29,52
CH1-Barra Chata Laminada 4"x175 L=175mm	6,00	pcas	2,46 kg/pcas	14,76
SC1-Barra Chata Laminada 5/8"x18" L=200mm	6,00	pcas	0,40 kg/pcas	2,40
AL2-Arremate Lateral Liso Platiabanda esp. 0,50mm Galvanizado (GSS 26)	17,20	mL	4,00 kg/mL	68,80
AL2-Arremate Lateral Dobrado Platiabanda esp. 0,50mm Galvanizado (GSS 26)	5,10	mL	4,00 kg/mL	20,40
Felha Tipocastada TP25 esp. 0,43mm Galvanizado	61,68	m²	3,77 kg/m²	232,81
CM1-Calha em Chapa Galvanizada (GSS 26) 20x100x100x150 esp. 0,50mm	5,10	mL	4,00 kg/mL	20,40
Pintura Eletrolítica Cor Branco	32,00	m²	-	32,00
TOTAL				466,12



LOCALIZAÇÃO DE TESOURAS METÁLICAS
ESCALA 1:500



NOTA: Distância máxima entre linhas de parafusos é de 450mm.

DETALHE 05 - FIXAÇÃO E VEDAÇÃO DE ABERTURAS
CHAPAS J11 E V11

VISTA FRONTAL DO SISTEMA DE VEDAÇÃO ENTRE ABERTURA DE PORTAS E CHAPA FRISADA
ESCALA 1:25

RECOMENDAÇÕES:

X-Distância mínima entre centros de dois chumbadores: 10 vezes o diâmetro do furo correspondente.
Y-Distância mínima de um chumbador à borda do concreto: 5 vezes o diâmetro do furo correspondente.

DETALHE 06 - VEDAÇÃO ABERTURAS DE PORTAS E VENTILAÇÃO ESCADAS
VISTA FRONTAL DO SISTEMA DE VEDAÇÃO ENTRE ABERTURA DE PORTAS E CHAPA FRISADA
ESCALA 1:25

NOTA: TODAS AS MEDIDAS DEVEM SER VERIFICADAS "IN LOCO"
INFORMAÇÕES COMPLEMENTARES A ESTE PROJETO ESTÃO DISPONÍVEIS NO MEMORIAL.



EQUIPE TÉCNICA SECRETARIA ESPECIAL DE OBRAS-SEO	
SECRETÁRIO DE OBRAS:	ENG. CIV. RODRIGO EMMER
DIRETOR DE PROJETOS:	ARQ. URB. WELLINGTON TISCHER
DIRETORIA DE OBRAS-SEO:	CHAPISCOSS:
	ENG. CIV. FÁBIO ALEX ZENARO
	ENG. ELETRIC. MATHEUS TODESCATTI
	ENG. CIV. PAULO ROBERTO HENDGES
	ENG. CIV. CARLOS ROQUE SCHMIDT
	ENG. CIV. JAILIANA ANA CHARELLO
	ENG. CIV. DANIEL PEREIRA
	ENG. CIV. FABRÍCIO OLIVEIRA
	ENG. CIV. FABRÍCIO BAILESTRIN
	CHAPISCOSS:
	ENG. CIV. FÁBIO ALEX ZENARO
	ENG. ELETRIC. MATHEUS TODESCATTI
	ENG. CIV. PAULO ROBERTO HENDGES
	ENG. CIV. CARLOS ROQUE SCHMIDT
	ENG. CIV. JAILIANA ANA CHARELLO
	ENG. CIV. DANIEL PEREIRA
	ENG. CIV. FABRÍCIO OLIVEIRA
	ENG. CIV. FABRÍCIO BAILESTRIN

ENG. CIV. RODRIGO EMMER
CREA/SC 109826-8
RESPONSÁVEL SEO-UFFS

ARQ. URB. WELLINGTON TISCHER
CAUBER A59829-9
RESPONSÁVEL TÉCNICO

LOCAL: REALIZA - PR OBRA: REVESTIMENTO DE FACHADAS DO BLOCO A PROJETO: ARQUITETÔNICO CONTEÚDO: DETALHES TESOURAS METÁLICAS E CHAPAS P/ VEDAÇÃO DE ABERTURAS ENDEREÇO: AVENIDA EDMUNDO GAIÉVSKI, Nº1000	FASE: PROJETO BÁSICO REVISÃO Nº: R01 DATA: 04/09/2017 DESENHADO POR: GIOVANI FÁVERO NOME DO ARQUIVO: BLOCO+A_UFFS_RE_REF_REV+MET+FACH.DWG	ESCALA: INDICADA TAMANHO FOLHA: A2 Nº PRANCHA: 06 09
--	--	--