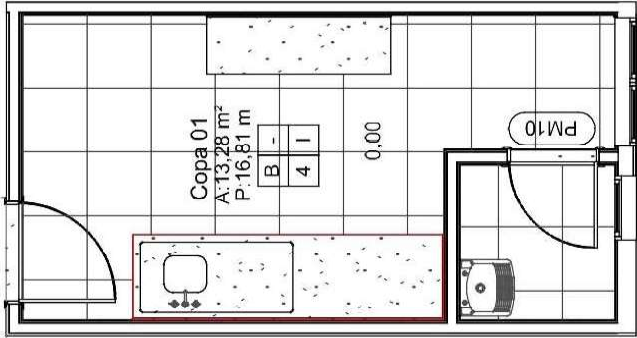
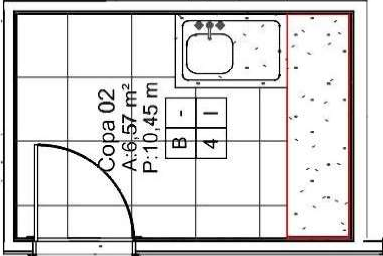


PROJETO - ITENS 6 E



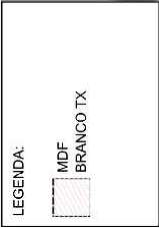
* COPA 01
ESCALA 1:50



* COPA 02
ESCALA 1:50

LEGENDA:

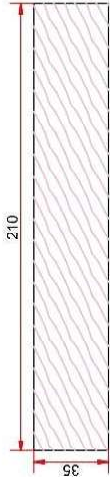
- OS MÓVEIS DEVEM SER CONFECCIONADOS EM MDF DE QUALIDADE.
- AS MEDIDAS DO PÉ DIREITO E PEITORIL DAS JANELAS DEVEM SER CONFERIDAS ANTES DA EXECUÇÃO DOS MÓVEIS.
- OS SOFÍTOS SERÃO DE ALVENARIA COMO ESPECIFICADO EM PROJETO ARQUITETÔNICO (CONFERIR ALTURA).
- TODAS AS PORTAS E GAVETAS DEVEM CONTER AMORTECEDORES.
- OS ARMÁRIO AÉREOS FICARAM LOCALIZADOS ABAIXO DAS JANELAS, FAVOR CONFERIR MEDIDAS IN LOCO.



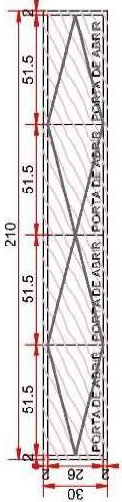
MODELO DE PUXADOR SUGERIDO

MODELO PUXADOR TRAVE.

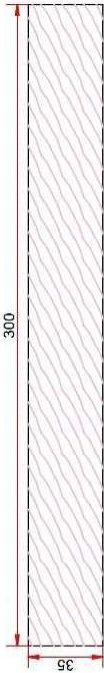
OBS.: FAVOR CONFERIR MEDIDAS IN LOCO



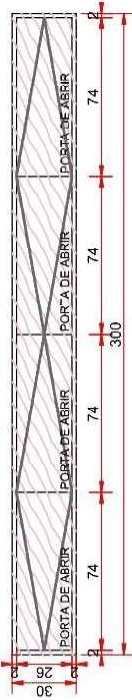
4 PLANTA BAIXA COPA 02
ESCALA 1:50



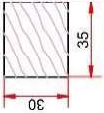
5 ELEVACÃO FRONTAL COPA 02
ESCALA 1:50



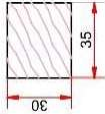
1 PLANTA BAIXA COPA 01
ESCALA 1:50



2 ELEVACÃO FRONTAL COPA 021
ESCALA 1:50



3 ELEVACÃO LATERAL COPA 01
ESCALA 1:50

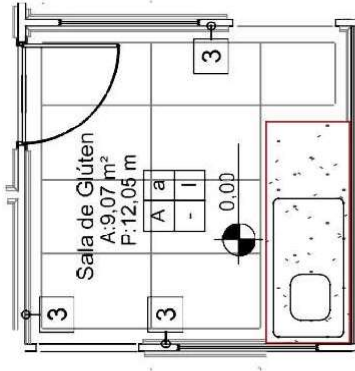


6 ELEVACÃO LATERAL COPA 02
ESCALA 1:50

| | |
|--|---------------------|
| UFFS - UNIVERSIDADE FEDERAL DA FRONTEIRA SUL | |
| AMBIENTE: COPAS | ESCALA: INDICADA |
| CIDADE: REALIZA | DATA: MAIO/2021 |

OBS.: FAVOR CONFERIR MEDIDAS IN LOCO

PROJETO - ITEM



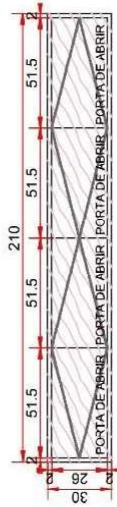
SALA DE GLÚTEN

ESCALA 1:100



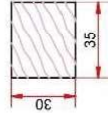
1 PLANTA BAIXA

ESCALA 1:100



2 ELEVACÃO FRONTAL

ESCALA 1:50



3 ELEVACÃO LATERAL

ESCALA 1:50

LEGENDA:

- OS MÓVEIS DEVEM SER CONFECCIONADOS EM MDF DE QUALIDADE.
- AS MEDIDAS DO PÉ DIREITO E PEITORIL DAS JANELAS DEVEM SER CONFERIDAS ANTES DA EXECUÇÃO DOS MÓVEIS.
- OS SÓCULOS SERÃO DE ALVENARIA COMO ESPECIFICADO EM PROJETO ARQUITETÔNICO (CONFERIR ALTURA).
- TODAS AS PORTAS E GAVETAS DEVEM CONTER AMORTECEDORES.
- OS ARMÁRIO AÉREOS FICARAM LOCALIZADOS ABAIXO DAS JANELAS, FAVOR CONFERIR MEDIDAS IN LOCO.

LEGENDA:



MODELO DE PUXADOR SUGERIDO:



MODELO PUXADOR TRAVE:

OBS.: FAVOR CONFERIR MEDIDAS IN LOCO

UFFS - UNIVERSIDADE FIDERAU DA FRONTEIRA SUL

AMBIENTE:
SALA DE GLÚTEN

ESCALA:
INDICADA

CIDADE:
REALIZA

DATA:
MAIO/2021

OBS.: FAVOR CONFERIR MEDIDAS IN LOCO

PROJETO - ITENS 8, 9, 10 E



LAB. FÍSICO QUÍMICO
ESCALA 1:50

LEGENDA:

- OS MÓVEIS DEVEM SER CONFECCIONADOS EM MDF DE QUALIDADE.
- AS MEDIDAS DO PÉ DIREITO E PETITORIL DAS JANELAS DEVEM SER CONFERIDAS ANTES DA EXECUÇÃO DOS MÓVEIS.
- OS SÓCULOS SERÃO DE ALVENARIA COMO ESPECIFICADO EM PROJETO ARQUITETÔNICO (CONFERIR ALTURA).
- TODAS AS PORTAS E GAIVETAS DEVEM CONTER AMORTECEDORES.
- OS ARMÁRIOS AÉREOS FICARÃO LOCALIZADOS ABAIXO DAS JANELAS. FAVOR CONFERIR MEDIDAS IN LOCO.

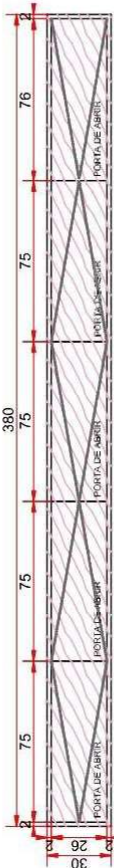
LEGENDA:

MDF
BRANCO TX

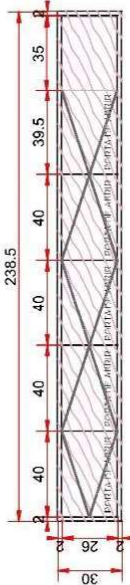
MODELO DE PUXADOR SUGERIDO.

MODELO PUXADOR TRAVE.

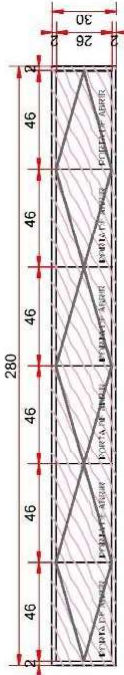
OBS.: FAVOR CONFERIR MEDIDAS IN LOCO



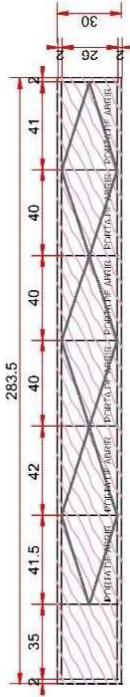
1 ARMÁRIOS AÉREOS EM L (MÓDULO 01)
ESCALA 1:50



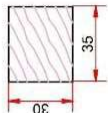
2 ARMÁRIOS AÉREOS EM L (MÓDULO 02)
ESCALA 1:50



4 ARMÁRIO AÉRO FRONTAL (MÓDULO 04)
ESCALA 1:50



3 ARMÁRIOS AÉREOS EM L (MÓDULO 03)
ESCALA 1:50

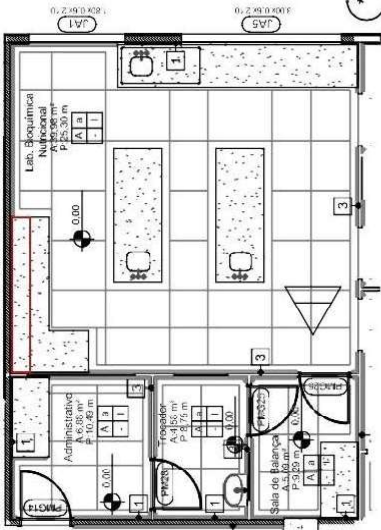


5 ARMÁRIO AÉRO VISTA LATERAL
ESCALA 1:50

| | |
|--|---------------------|
| UFFS - UNIVERSIDADE FEDERAL DA FRONTEIRA SUL | |
| AMBIENTE: LAB. FÍSICO - QUÍMICO | ESCALA: INDICADA |
| CIDADE: REALEZA | DATA: MAIO/2021 |

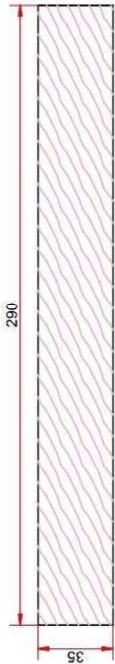
OBS.: FAVOR CONFERIR MEDIDAS IN LOCO

PROJETO - ITEM



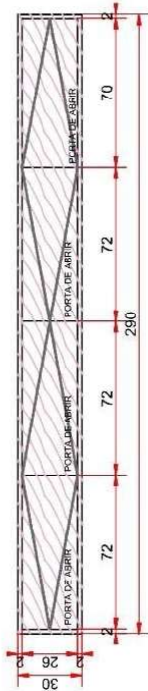
LAB. BIOQUÍMICA NUTRICIONAL

ESCALA 1:50



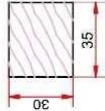
1 PLANTA BAIXA ARMÁRIO AÉREO

ESCALA 1:50



1 ELEVACÃO FRONTAL

ESCALA 1:50



2 ELEVACÃO LATERAL

ESCALA 1:50

LEGENDA:

- OS MÓVEIS DEVEM SER CONFECCIONADOS EM MDF DE QUALIDADE.
- AS MEDIDAS DO PÉ DIREITO E PEITORIL DAS JANELAS DEVEM SER CONFERIDAS ANTES DA EXECUÇÃO DOS MÓVEIS.
- OS SÓCULOS SERÃO DE ALVENARIA COMO ESPECIFICADO EM PROJETO ARQUITETÔNICO (CONFERIR ALTURA).
- TODAS AS PORTAS E GAVETAS DEVEM CONTER AMORTECEDORES.
- OS ARMÁRIOS AÉREOS FICARÃO LOCALIZADOS ABAIXO DAS JANELAS, FAVOR CONFERIR MEDIDAS IN LOCO.

LEGENDA:



MODELO DE PUXADOR SUGERIDO:



MODELO DE PUXADOR TRAVE:

OBS.: FAVOR CONFERIR MEDIDAS IN LOCO.

UFFS - UNIVERSIDADE FIDELRAN DA FRONTEIRA SUL

AMBIENTE:
LAB. BIOQUÍMICA NUTRICIONAL

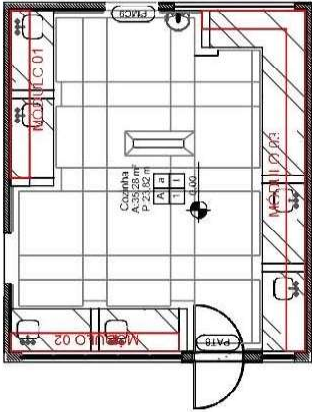
ESCALA:
INDICADA

CIDADE:
REALIZA

DATA:
MAIO/2021

OBS.: FAVOR CONFERIR MEDIDAS IN LOCO

PROJETO - ITENS 13 E



* COZINHA
ESCALA 1:50

LEGENDA:

- OS MÓVEIS DEVEM SER CONFECCIONADOS EM MDF DE QUALIDADE.
- AS MEDIDAS DO PÉ DIREITO E PEITORIL DAS JANELAS DEVEM SER CONFERIDAS ANTES DA EXECUÇÃO DOS MÓVEIS.
- OS SOFITOS SERÃO DE ALVENARIA COMO ESPECIFICADO EM PROJETO ARQUITETÔNICO (CONFERIR ALTURA).
- TODAS AS PORTAS E GAVETAS DEVEM CONTER AMORTECEDORES.
- OS ARMÁRIOS AÉREOS FICARÃO LOCALIZADOS ABAIXO DAS JANELAS, FAVOR CONFERIR MEDIDAS IN LOCO.

LEGENDA:

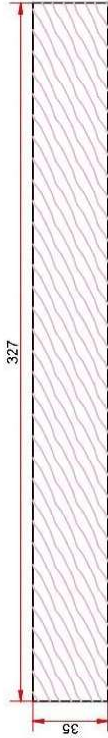
- MDF
- BRANCO TX

MODELO DE PUXADOR SUGERIDO



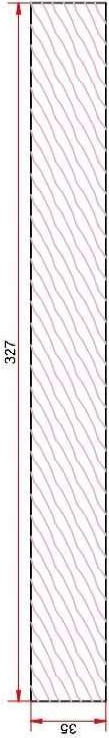
MODELO PUXADOR TRAVE.

OBS.: FAVOR CONFERIR MEDIDAS IN LOCO



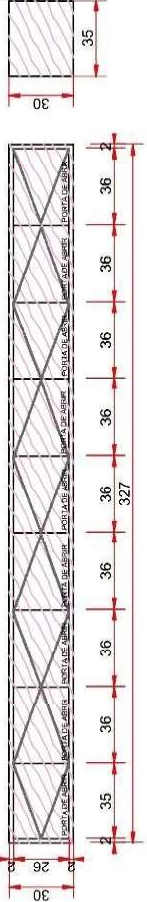
1 PLANTA BAIXA MÓDULO 01
ESCALA 1:50

2 ELEV. FRONTAL MÓDULO 01
ESCALA 1:50

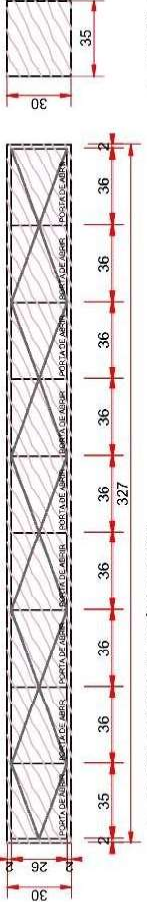


4 PLANTA BAIXA MÓDULO 02
ESCALA 1:50

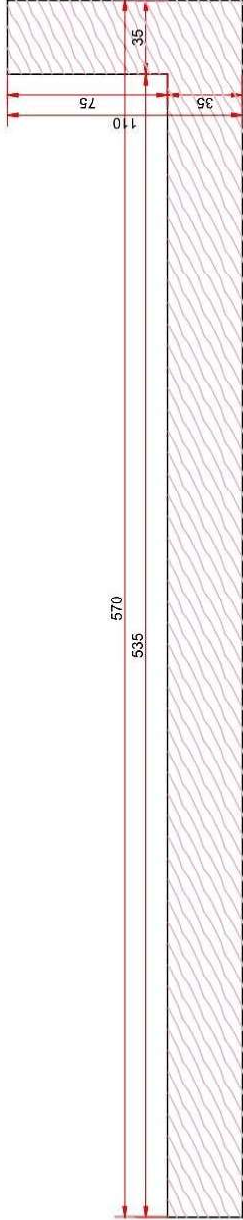
5 ELEV. FRONTAL MÓDULO 02
ESCALA 1:50



3 ELEV. LATERAL MÓDULO 01
ESCALA 1:50

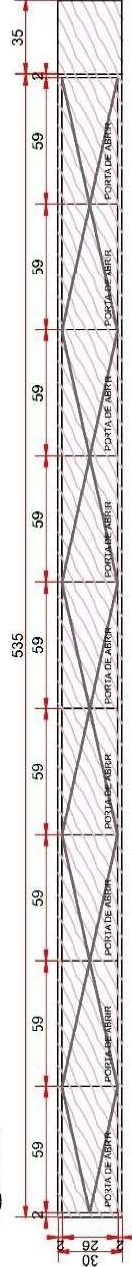


6 ELEV. LATERAL MÓDULO 02
ESCALA 1:50



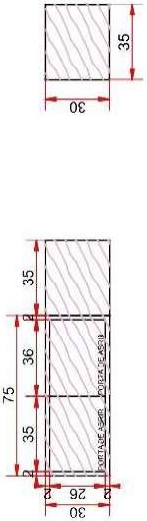
7 PLANTA BAIXA MÓDULO 03
ESCALA 1:50

9 ELEV. LATERAL MÓDULO 03
ESCALA 1:50



8 ELEV. FRONTAL MÓDULO 03
ESCALA 1:50

10 PROF. MÓDULO 03
ESCALA 1:50



| | |
|--|---------------------|
| UFFS - UNIVERSIDADE FEDERAL DA FRONTEIRA SUL | |
| AMBIENTE: COZINHA | ESCALA: INDICADA |
| CIDADE: REALIZA | DATA: MAIO/2021 |

OBS.: FAVOR CONFERIR MEDIDAS IN LOCO

PROJETO - ITEM

LEGENDA:

- OS MÓVEIS DEVEM SER CONFECCIONADOS EM MDF DE QUALIDADE.
- AS MEDIDAS DO PÉ DIREITO E PEITORIL DAS JANELAS DEVEM SER CONFERIDAS ANTES DA EXECUÇÃO DOS MÓVEIS.
- OS SÓCULOS SERÃO DE ALVENARIA COMO ESPECIFICADO EM PROJETO ARQUITETÔNICO (CONFERIR ALTURA).
- TODAS AS PORTAS E GAVETAS DEVEM CONTER AMORTECEDORES.
- OS ARMÁRIO AÉREOS FICARAM LOCALIZADOS ABAIXO DAS JANELAS. FAVOR CONFERIR MEDIDAS IN LOCO.

LEGENDA:

MDF
BRANCO TX

MODELO DE PUXADOR SUGERIDO:

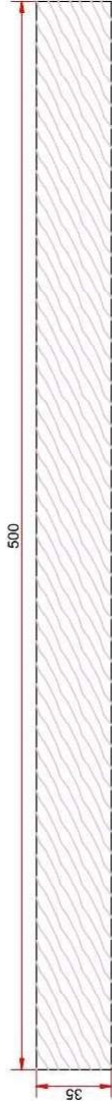
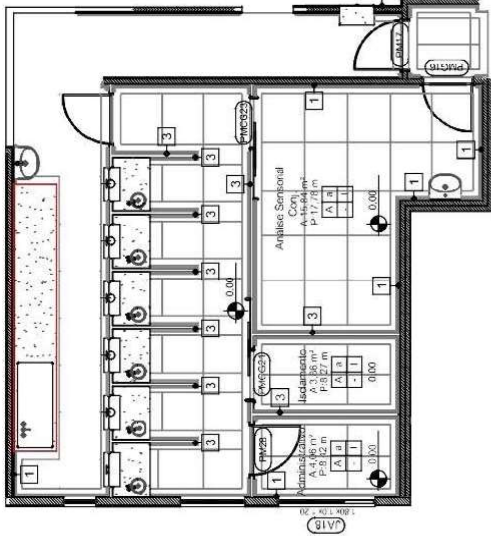


MODELO PUXADOR TRAVE.

OBS.: FAVOR CONFERIR MEDIDAS IN LOCO

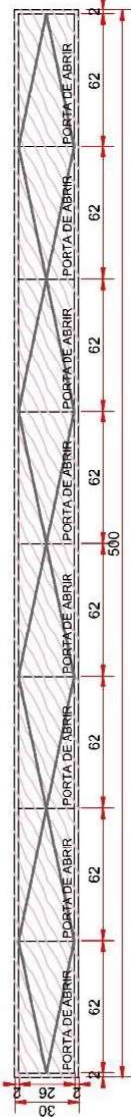
* PREP. ANALISE SENSORIAL

ESCALA 1:50



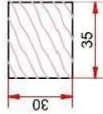
1 PLANTA BAIXA

ESCALA 1:50



2 ELEVÇÃO FRONTAL

ESCALA 1:50



3 ELEVÇÃO LATERAL

ESCALA 1:50

UFFS - UNIVERSIDADE FIDELRAM DA FRONTEIRA SUL

AMBIENTE:
PREPARAÇÃO ANALISE SENSORIAL

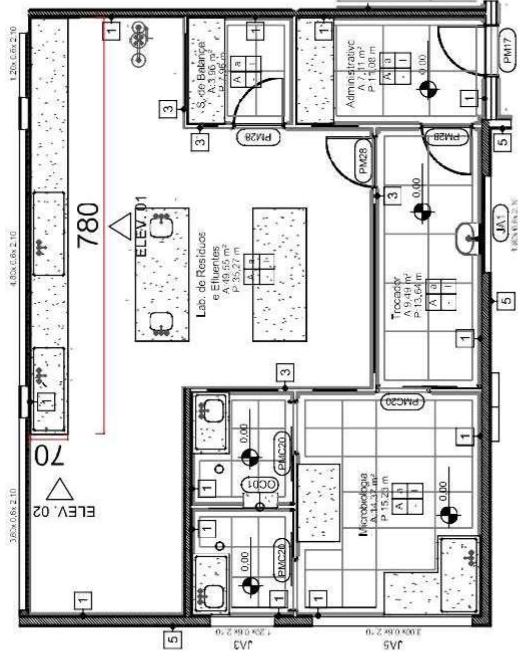
ESCALA:
INDICADA

CIDADE:
REALIZA

DATA:
MAIO/2021

OBS.: FAVOR CONFERIR MEDIDAS IN LOCO

PROJETO - ITEM



LAB. DE RESÍDUOS E EFLUENTES
ESCALA 1:50

LEGENDA:

- OS MÓVEIS DEVEM SER CONFECCIONADOS EM MDF DE QUALIDADE.
- AS MEDIDAS DO PÉ DIREITO E PEITORIL DAS JANELAS DEVEM SER CONFERIDAS ANTES DA EXECUÇÃO DOS MÓVEIS.
- OS SÓCULOS SERÃO DE ALVENARIA COMO ESPECIFICADO EM PROJETO ARQUITETÔNICO (CONFERIR ALTURA).
- TODAS AS PORTAS E GAVETAS DEVEM CONTER AMORTECEDORES.
- OS ARMÁRIOS AÉREOS FICARÃO LOCALIZADOS ABAIXO DAS JANELAS, FAVOR CONFERIR MEDIDAS IN LOCO.

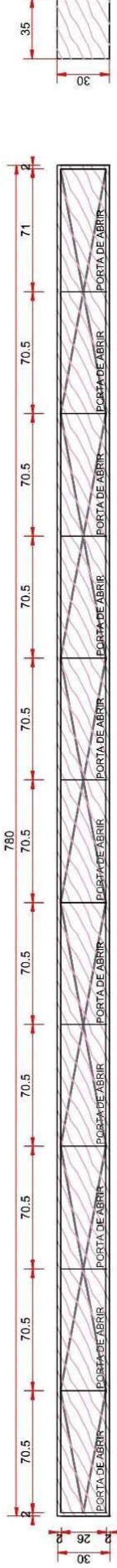
LEGENDA:
MDF
BRANCO TX

MODELO DE PUXADOR SUGERIDO



MODELO PUXADOR TRAVE

ORS.: FAVOR CONFERIR MEDIDAS IN LOCO



ELEV. FRONTAL MÓVEL
ESCALA 1:50

ELEV. LATERAL MÓVEL
ESCALA 1:50

| | |
|--|---------------------|
| UFFS - UNIVERSIDADE FEDERAL DA FRONTEIRA SUL | |
| AMBIENTE: LAB. RESÍDUOS E EFLUENTES | ESCALA: INDICADA |
| CIDADE: REALIZA | DATA: MAIO/2021 |



Emitido em 06/08/2021

F0064 - DOCUMENTO DE LICITAÇÃO Nº 3/2021 - COMP - ER (10.44.06.08)

(Nº do Protocolo: NÃO PROTOCOLADO)

(Assinado digitalmente em 10/08/2021 10:24)

FABRICIO BALESTRIN

engenheiro-AREA

ASSINFR - RE (10.40.08.05)

Matrícula: 1973025

Para verificar a autenticidade deste documento entre em <https://sipac.uffs.edu.br/documentos/> informando seu número: **3**, ano: **2021**, tipo: **F0064 - DOCUMENTO DE LICITAÇÃO**, data de emissão: **06/08/2021** e o código de verificação: **3fca406c77**